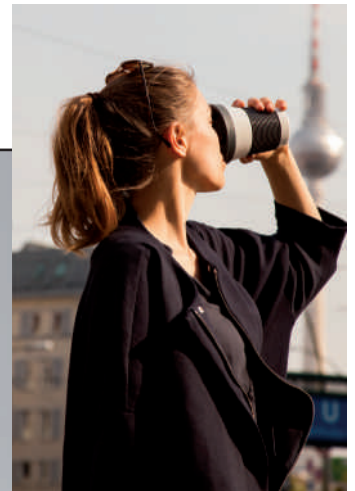


# Stylisch nachhaltig



To Go Becher aus Porzellan von KAHLA.

0,35 l: 14,95 Euro  
und  
0,47 l: 19,95 Euro

Sie sind aus unserem allmorgendlichen Stadtbild nicht mehr wegzudenken – Menschen mit To Go Pappbechern in der Hand. Jeder mischt sich sein Lieblingsgetränk – süßer Kakao-Cappuccino, duftender Café Latte oder der extra large Cappuccino mit Sojamilch – ein großer Wunsch nach Individualität.

KAHLA Designerin Lisa Keller gestaltet den neuen To Go Becher aus Porzellan.



**M**an tut sich selbst etwas Gutes und startet viel motivierter in den Tag. In fast jedem Movie zu sehen, ist er auch in der Werbung das Zeichen für ein hippestes urbanes Lebensgefühl. Der To Go Becher ist zur Ikone für das moderne Leben geworden – aber das bedeutet auch einen riesigen Müllberg. 320.000 Einwegbecher verbrauchen die Deutschen stündlich: Das sind fast drei Milliarden im Jahr. Für alle, die den Wegwerf-Wahnsinn nicht länger mitmachen wollen, hat KAHLA nun eine besonders smarte Alternative entwickelt: To Go Becher aus Porzellan mit innovativem Magic Grip.

## Rutschfest To Go

Die feinen, parallel verlaufenden Silikonringe, die die Bechermitte als Band umgeben, bilden eine haptisch angenehme Griffpartie, durch die sich frisch abgefüllte Heißgetränke gut tragen lassen. Dank des transparenten Magic Grip Silikonfußes, der lebensmittlecht ist und eine untrennbare Einheit mit dem Porzellan bildet, stehen die Becher sicher und kratzfrei auf jedem Untergrund.

## Genussvoll trinken – mit und ohne Deckel

Eine weitere wichtige Überlegung bei der Entwicklung der Porzellan-Neuheit galt dem Trinkgefühl. „Der Kaffeegenuss sollte mit, aber auch ohne Deckel vollkommen sein“, verrät Designerin Lisa Keller.

„Wir haben den Deckel so gestaltet, dass er dezent und elegant am Mund anliegt und die Lippen weich aufliegen können, ohne auf Kanten und Fugen zu stoßen. Und wenn man den Deckel abnimmt, haben unsere Gefäße im Gegensatz zum To Go Standard keinen vorgewölbten Rand. Unsere To Go Becher sind also auch ohne Deckel eine sinnliche Erfahrung.“

Trotz des angenehm schmalen, glatten Trinkrands sitzt der Deckel fest und sicher auf beiden Bechergößen. Er wird – wie auch das Porzellan – in Deutschland gefertigt und besteht aus lebensmittelechtem Polypropylen, einem Material, das trotz seiner hohen Flexibilität ohne Weichmacher hergestellt werden kann. Es ist außerdem spülmaschinenfest, hitzeresistent, mikrowelleneeignet, geschmacks- und geruchsneutral. So werden Kaffeearoma und -geschmack so wenig wie möglich beeinflusst. Weiteres Plus: In der Mitte weist der KAHLA Deckel eine runde Vertiefung auf, in der ein zweiter To Go Becher wie angegossen passt. So lassen sich mehrere von ihnen übereinander stapeln und leichter tragen. „Damit wird ökologisch bewusst auf Becherträger aus Pappe verzichtet, die mittlerweile standardmäßig zum Transport mehrerer Getränke verwendet werden“, sagt Lisa Keller.

[WWW.KAHLAPORZELLAN.COM](http://WWW.KAHLAPORZELLAN.COM)